

Phyto-afri

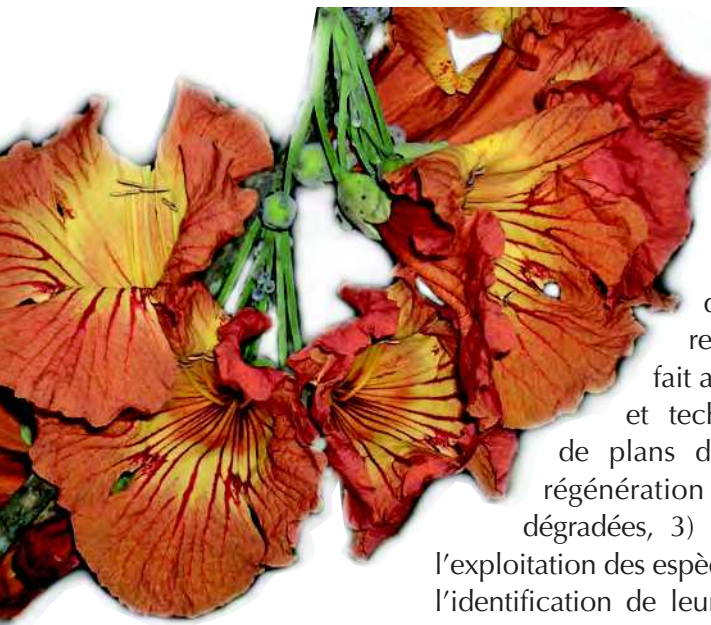
Un atlas forestier interactif en ligne

La gestion durable des forêts nécessite une connaissance améliorée des ressources. Dans ce but, l'atlas Phyto-afri rassemble, sur un site web, l'ensemble des données scientifiques concernant les espèces forestières d'Afrique tropicale humide. Il constitue un support clé pour des stratégies de protection d'espèces et d'exploitation raisonnée des ressources en bois.



Gérer durablement la biodiversité forestière

L'exploitation raisonnée des bois d'œuvre tropicaux en Afrique occidentale et centrale requiert la mise en œuvre de politiques d'exploitation et de conservation des ressources naturelles. Leur application fait appel à des connaissances scientifiques et techniques 1) pour le développement de plans d'aménagement forestier, 2) pour la régénération assistée des forêts exploitées ou dégradées, 3) pour le contrôle et la régulation de l'exploitation des espèces, 4) pour la traçabilité des grumes et l'identification de leur origine ou 5) pour l'évaluation des statuts de conservation des espèces. Les acteurs en charge de la gestion des forêts et de la biodiversité ont donc besoin d'outils informatifs regroupant l'ensemble de ces données.



Fleur de *Fernandoa ferninandii* (Bignoniaceae), parc national de l'Ivindo, Gabon. © C. Doumenge, Cirad

Des connaissances accessibles gratuitement

De nombreuses informations sur les arbres exploités pour leur bois ont été collectées par les botanistes, écologistes et forestiers (herbiers, relevés floristiques, inventaires forestiers à différentes époques...). Malheureusement, ces connaissances, hétérogènes et souvent dispersées, restaient difficilement accessibles aux gestionnaires et décideurs.

Contacts

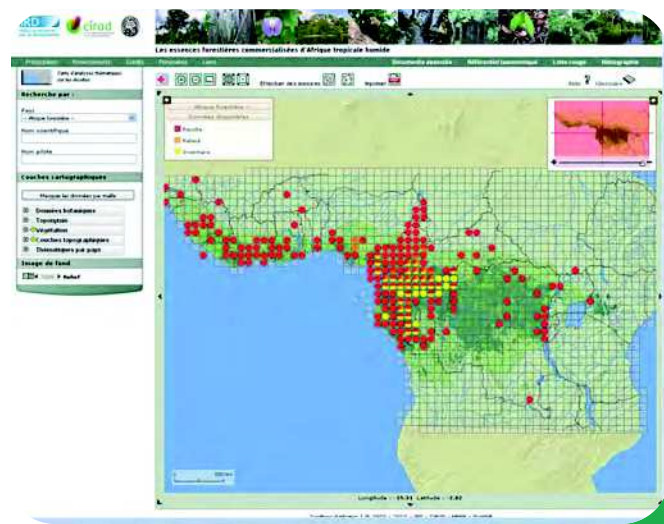
Charles Doumenge
Cirad
UR Biens et services
des écosystèmes forestiers
tropicaux
Campus international
de Baillarguet
34398 Montpellier Cedex 5
France
charles.doumenge@cirad.fr

Hervé Chevillotte
IRD
UMR Origine, structure
et évolution de la
biodiversité
herve.chevillotte@ird.fr

<http://phyto-afri.ird.fr/>

Pour valoriser ces informations, notamment sur les arbres exploités dans les forêts d'Afrique occidentale et centrale, le Cirad a développé des bases de données. Ces bases concernent des dispositifs de recherche forestière, des inventaires forestiers, ou des traits de vie des espèces forestières.

Pour faciliter la diffusion de ces connaissances, le Cirad et l'IRD, en collaboration avec le Muséum national d'histoire naturelle et plusieurs institutions africaines, ont créé Phyto-afri, un atlas forestier en ligne. Ce projet a été financé par le ministère français des Affaires étrangères et européennes et par le projet Sud Expert Plantes.



Page d'accueil du site Phyto-afri.



La responsable de pépinière d'une société forestière près de jeunes plants de moabi, région de Kribi, Cameroun. © C. Doumenge, Cirad

Phyto-afri est un site web, interactif et convivial, dédié aux arbres des forêts d'Afrique tropicale humide. Il regroupe des informations sur une centaine d'espèces botaniques dans plus d'une vingtaine de pays africains. Il offre la possibilité aux utilisateurs de réaliser des cartes adaptées à leurs besoins, à différentes échelles. Il permet, par exemple, de croiser les données sur les espèces avec diverses couches thématiques (végétation, altitude, climat...). Il fournit aussi d'autres données complémentaires : référentiel taxonomique, fiches de synthèse des traits de vie par espèce, illustrations *in situ* ou d'échantillons d'herbiers, cartes complémentaires (variation de l'abondance numérique dans certaines régions où les données sont disponibles, modélisation des enveloppes climatiques, cartes de répartition complémentaires), flores numérisées, références bibliographiques, glossaire.

Des usages diversifiés

Le site Phyto-afri permet en particulier :

- de vérifier facilement l'origine géographique d'espèces proches ;
- de comparer les cartes de répartition de plusieurs espèces et de calculer leurs aires de répartition respectives ;
- d'analyser au cours du temps les changements d'aires de répartition des espèces en fonction de l'impact humain (exploitation) ou des changements climatiques ;
- d'étudier les relations phytogéographiques entre les espèces et d'en identifier les déterminants environnementaux ;
- d'évaluer les statuts de conservation des espèces sur la base d'un ensemble de données complémentaires rarement mobilisées dans les évaluations ;
- d'identifier des espèces adaptées dans le cadre de projets de reforestation...

Les données présentées sont améliorées et étendues en permanence (numérisation de nouvelles données, intégration de données et d'iconographies de nouveaux partenaires, rédaction en cours de fiches de synthèse sur les traits écologiques des espèces, etc.).

Phyto-afri est donc un atlas forestier en constante évolution, à l'écoute des besoins des utilisateurs. Il constitue un outil au service des politiques d'exploitation et de conservation des ressources naturelles en Afrique occidentale et centrale.

- ## Partenaires
- MNHN, Muséum national d'histoire naturelle, France
 - The Royal Botanic Gardens, Royaume-Uni
 - Institut de recherche agricole pour le développement, Herbar national du Cameroun
 - Direction générale de la recherche scientifique et technique, Herbar national du Congo
 - Centre national de la recherche scientifique et technologique, Gabon
 - Université de Bangui, laboratoire de botanique, République centrafricaine
 - Université de Dakar, Herbar de l'Institut fondamental d'Afrique noire, Sénégal
 - Université de Lomé, Herbar national du Togo
 - Université d'Abidjan, Centre national de floristique, Côte d'Ivoire